

ハリエで秋の食祭り!

ラシーヌホーム針江の

秋の収穫祭

9/19(土)~21(月) 12:00-15:00

湧き水の郷、針江での昔ながらの生活体験&食祭り♪
竹筒をつかった竹ご飯&かっぽろ鶏に舌鼓、他にも楽しい
体験イベントをお届けします(^ ^) /

かっぽろ鶏



竹ご飯



お庭で♪

竹ご飯&かっぽろ鶏

竹筒を器にした見た目も楽しい料理。
竹の香りが広がります♪

- ・竹ご飯 …1,000円/人
- ・かっぽろ鶏 (鶏肉・しいたけ・空芯菜) …1,000円/人
- ・竹ご飯&かっぽろ鶏 (味噌汁・3種盛り・香の物付) …2,500円/人



BBQとのセットも
おススメ♪

※要予約
※いずれも2人前から

お魚すくいチャレンジ!



お魚すくいは無料

500円/匹で
ニジマスの塩焼きなどが
食べられます♪

たこづくい

竹ひごで凧を作って、
庭で飛ばそう!



・各日14:00
スタート

・1,000円/人
※2人目からは500円/人に!
※幼児の方から参加できます

高機能&サスティナブル!

竹繊維アイテム

ふわっと軽い竹の
天然繊維の商品です。
マスク・ワンピース・
シャツなどを販売♪



花火販売

チャッカマン&バケツ
貸出し無料です♪

針江の生活を体験!

旬の野菜を
かぼたの湧き水で
食べよう!



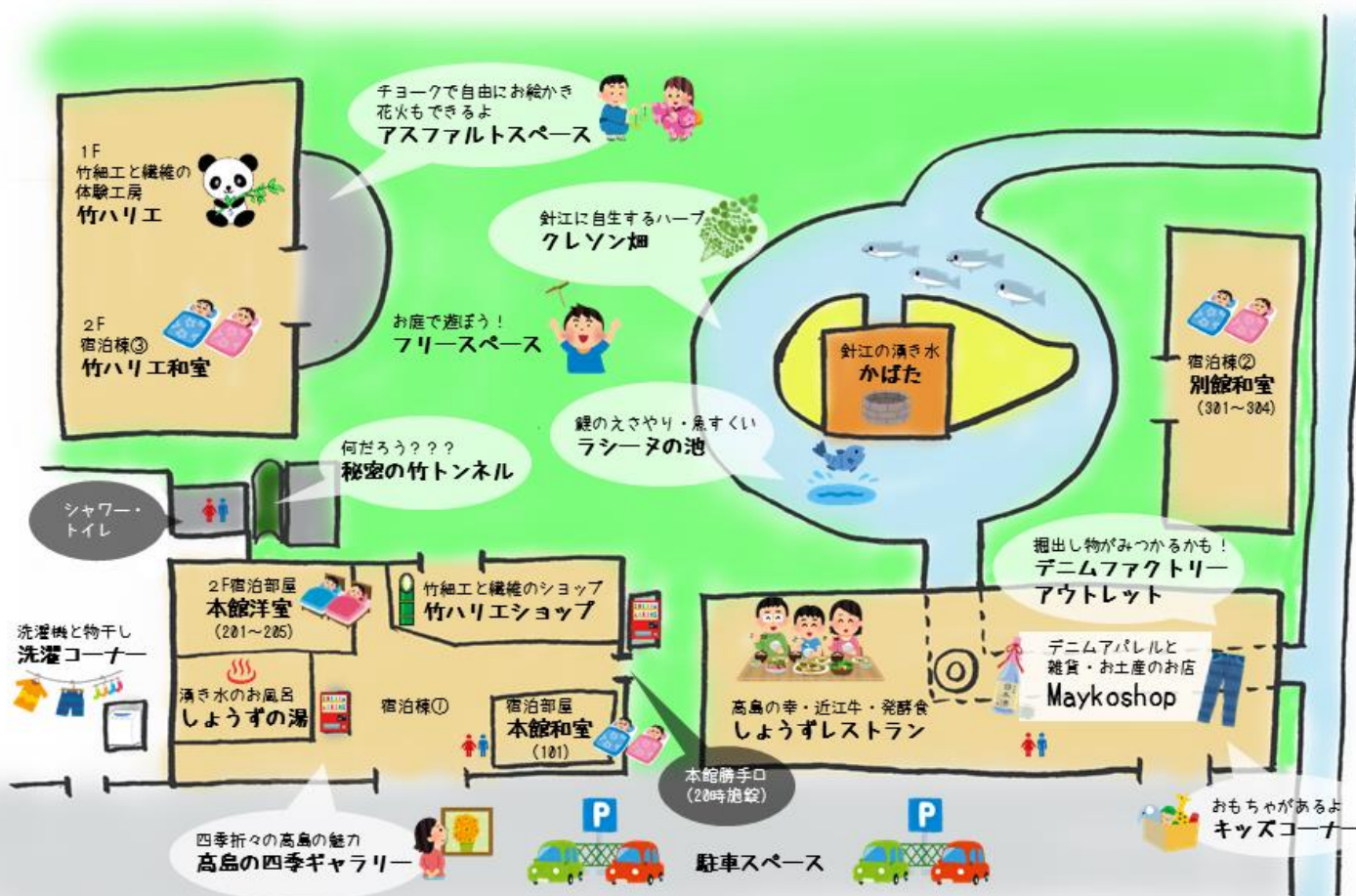
日帰り
OK!

お近くから車で、気軽な電車旅で、
ご近所で散策がてらなど、
みなさまお誘いあわせの上
ぜひお越しください(^ ^) /



100年の水と自然の中で、遊ぶ、食べる、泊まる

4連休はラシーヌホーム針江で！ みなさまのお越しをお待ちしています♪



アクセスマップ ▲ 至 箱館山

Racinehome針江から 1200mで国道161号への 登り口あり。事前に161号の 下をくぐることがあるのが目印

日帰いでもよし! Lets Go!

針江公民館

Racine home針江

JR新旭駅

新旭体育館

高島市役所

コスモ石油

KOMATSUの看板

新旭ランプ (高島市役所の矢印看板有り)

至 安曇川

--- Racinehome針江 に向う側道

<車でお越しの方>
京都方面から: 国道161号を北上、新旭ランプで側道に入り北上700m約3分
今津方面から: 国道161号から側道に入り、コスモ石油のところでUターン
<電車でお越しの方>
JR新旭駅より徒歩18分

駐車場完備



Racine home 針江
〒520-1502 滋賀県高島市新旭町針江235番地
E-mail: racinehome-harie@mandr.co.jp
homepage: <https://www.harie.jp/>
電話: 0740-20-6570(不特定)